

# BASE

FRANCE

CLIMATISATION

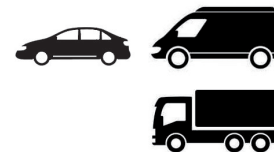
- FICHE GAMME





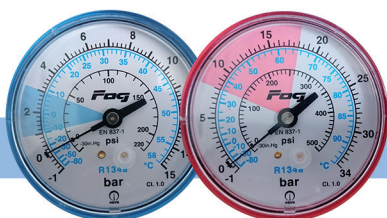
## Conçue pour être transportée

Station de charge automatique pour la récupération, le recyclage et la recharge de réfrigérant R134A  
Réf. **AC.NANO+**



### CARACTÉRISTIQUES TECHNIQUES

- **SPÉCIALEMENT CONÇUE POUR ÊTRE TRANSPORTÉE** grâce à son système unique de verrouillage mécanique de la balance.
- **Gestion de l'huile neuve/usée automatique.**
- Écran LCD rétroéclairé alphanumérique (16 caractères sur 4 lignes).
- Tableau de commande digital avec gestion électronique pour contrôler l'ensemble du processus.
- **Base de données véhicules intégrée** sur carte SD.
- Manomètres HP et BP de classe 1.0 avec mise en évidence des plages de travail.
- Flexibles BP HP (jusqu'à 6 m).
- Capacité de la bouteille R134A : 12 kg.
- Capacité de récupération : 400 g/min.
- Pompe à vide : 100 l/min - 0,1 mbar.
- Balance électronique : précision +/- 5 g avec contrôle instantané des quantités.
- Filtre antiacide et déshydrateur à haute capacité.
- Bouteille gaz 12 kg **avec soupape de sécurité.**
- Température de fonctionnement : +5°C à +40°C.



Manomètres classe 1.0 avec plage de travail



Imprimante thermique 24 colonnes

### ÉQUIPEMENT DE SÉRIE

- 1 cordon d'alimentation
- 1 tuyau 2,5 m Haute Pression
- 1 tuyau 2,5 m Basse Pression
- 1 adaptateur pour remplissage de bouteille
- 1 imprimante thermique 24 colonnes

### ÉQUIPEMENT OPTIONNEL

- 1 tuyau 6 m Haute Pression
- 1 tuyau 6 m Basse Pression



**POIDS NET DU PRODUIT**  
75 kg

**ALIMENTATION**  
230 V / AC / 50 Hz

**CAPACITÉ DE LA BOUTEILLE**  
12 kg

**COMPRESSEUR**  
12 cc

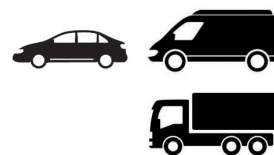
**POMPE À VIDE**  
100 l/min - 0,1 mbar



## AC.CUBE 1.0

### La station R134A tout automatique

Station de charge automatique pour la récupération, le recyclage et la recharge de réfrigérant R134A  
Réf. AC.CUBE 1.0



#### CARACTÉRISTIQUES TECHNIQUES

- Fonctions : récupération, recyclage, vidange huile usée, vide, contrôle de l'étanchéité, charge réfrigérant, injection huile neuve, charge traceur, décharge des incondensables, remplissage bouteille interne.
- Écran LCD rétroéclairé alphanumérique (16 caractères sur 4 lignes).
- Tableau de commande digital avec gestion électronique pour contrôler l'ensemble du processus.
- **Base de données véhicules intégrée** sur carte SD.
- Manomètres HP et BP de classe 1.0 avec mise en évidence des plages de travail.
- Flexibles BP et HP (jusqu'à 6 m).
- Capacité de la bouteille R134A : 10 kg.
- Compresseur : 12 cc.
- Capacité de récupération : 400 g/min.
- **Pompe à vide bi-étagée** pour un meilleur résultat.
- 3 balances électroniques (huile, traceur et gaz : précision +/- 1g).
- Ceinture chauffante.
- Filtre déshydrateur sur le circuit d'injection d'huile pour protéger de l'humidité l'huile dans le bocal d'injection.
- 2 filtres déshydrateur intégrés type "komo" avec accès simplifié.



Manomètres classe 1.0  
avec plage de travail



Imprimante thermique  
24 colonnes

#### ÉQUIPEMENT DE SÉRIE

- 1 cordon d'alimentation
- 1 tuyau 2,5 m Haute Pression
- 1 tuyau 2,5 m Basse Pression
- 1 adaptateur pour remplissage de bouteille
- 1 imprimante thermique 24 colonnes

#### ÉQUIPEMENT OPTIONNEL

- 1 tuyau 6 m Haute Pression
- 1 tuyau 6 m Basse Pression



**POIDS NET DU PRODUIT**  
68 kg

**ALIMENTATION**  
230 V / AC / 50 Hz

**CAPACITÉ DE LA BOUTEILLE**  
10 kg

**COMPRESSEUR**  
12 cc

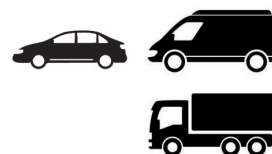
**POMPE À VIDE**  
Bi-étagée



## AC.EVO-L

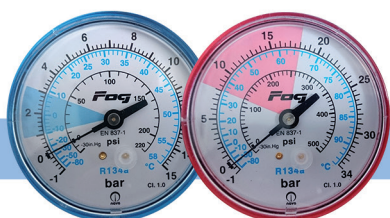
### La station **HFO-1234YF** mobile et connectable

Station super automatique pour la récupération, le recyclage et la recharge de réfrigérant **HFO-1234YF**  
Réf. **AC.EVO-L**



#### CARACTÉRISTIQUES TECHNIQUES

- Fonctions : récupération, recyclage, vidange huile usée, vide, contrôle d'étanchéité, charge réfrigérant, injection huile neuve, charge traceur, décharge des incondensables, remplissage bouteille interne.
- Écran LCD rétroéclairé alphanumérique (16 caractères sur 4 lignes).
- Tableau de commande digital avec gestion électronique pour contrôler l'ensemble du processus.
- **Archivage automatique des opérations** sur carte SD.
- Base de données véhicules intégrée sur carte SD.
- **Prise en main à distance** via réseau internet.
- **Compteur de totalisation des phases.**
- Manomètres HP et BP de classe 1.0 avec mise en évidence des plages de travail.
- Flexibles BP et HP haute fiabilité, coupleur à enclenchement rapide et ouverture manuelle pour le HFO-1234YF.
- Blocage mécanique de la bouteille.
- Capacité de la bouteille HFO-1234YF : 10 kg.
- Capacité de récupération : 400 g/min.
- Pompe à vide bi-étagée pour un meilleur résultat.
- **3 balances électroniques** (huile neuve + traceur, huile usée et gaz : précision +/- 1g).
- Ceinture chauffante.
- Filtre déshydrateur sur le circuit d'injection d'huile pour protéger de l'humidité l'huile dans le bocal d'injection.
- **Gestion électronique de la ventilation interne** conforme aux normes de sécurité des fluides inflammables.



Manomètres classe 1.0 avec plage de travail



Base de données et archivage sur carte SD

#### ÉQUIPEMENT DE SÉRIE

- 1 cordon d'alimentation
- 1 tuyau 2,5 m Haute Pression
- 1 tuyau 2,5 m Basse Pression
- 1 adaptateur pour remplissage de bouteille
- 1 imprimante thermique 24 colonnes



**POIDS NET DU PRODUIT**  
80 kg

**ALIMENTATION**  
230 V / AC / 50 Hz

**CAPACITÉ DE LA BOUTEILLE**  
10 kg

**COMPRESSEUR**  
12 cc

**POMPE À VIDE**  
Bi-étagée



## ACCESSOIRES

|   |  |
|---|--|
| <b>AC.4017799</b><br>Analyseur de gaz                               |  |
| <b>AC.4018400</b><br>Diag. compresseur sans embrayage               |  |
| <b>AC.4017597</b><br>Endoscope                                      |  |
| <b>AC.4018150</b><br>Ionisateur                                     |  |
| <b>AC.4017817</b><br>Kit azote                                      |  |
| <b>AC.6026031</b><br>Spray détecteur de fuite                       |  |
| <b>AC.4017825</b><br>Kit azote hydrogéné avec raccords et détecteur |  |
| <b>AC.4018500</b><br>Kit base Lockring                              |  |
| <b>AC.4018055</b><br>Kit ozone                                      |  |
| <b>AC.4017248</b><br>Kit pinces Springblock                         |  |
| <b>AC.4017717</b><br>Tuyau 6 m Haute Pression                       |  |
| <b>AC.4017716</b><br>Tuyau 6 m Basse Pression                       |  |
| <b>AC.1213300</b><br>Assortiment de joints                          |  |
| <b>AC.4017094</b><br>Thermomètre digital                            |  |
| <b>AC.4017310</b><br>Rallonge HP spécifique BMW, FORD, OPEL         |  |

|   |  |
|---|--|
| <b>AC.4017136</b><br>Raccord rapide BP F-M14                                    |  |
| <b>AC.4017137</b><br>Raccord rapide BP F-M15                                    |  |
| <b>AC.4017528</b><br>Lampe Led Flash + Lunettes                                 |  |
| <b>AC.4017935</b><br>Démonte-Obus double  |  |
| <b>AC.6015026</b><br>Bidon d'huile universelle 1 l                              |  |
| <b>AC.6015123</b><br>Bidon d'huile HFO-1234YF 250 ml                            |  |
| <b>AC.6015015</b><br>Bidon d'huile hybride POE 250 ml                           |  |
| <b>AC.4018477</b><br>Carton de 6 bouteilles Huile neuve + traceur pour AC.EVO-L |  |
| <b>AC.6026800</b><br>Flacon traceur   |  |
| <b>AC.KITTRACER134A</b><br>Kit seringue pour traceur R.134A                     |  |

|   |  |
|---|--|
| <b>AC.KITDEM1</b><br>Kit de démarrage n°1 |  |
| <b>AC.KITDEM2</b><br>Kit de démarrage n°2 |  |
| <b>AC.KITDEM3</b><br>Kit de démarrage n°3 |  |



## NOUVEAU

### DOCUMENTATION TECHNIQUE & PIÈCES DE RECHANGE

Identifiez-vous pour télécharger nos notices d'utilisation et connaître la disponibilité et le prix Tarif HT de nos pièces de rechange



[www.base-france.fr](http://www.base-france.fr)

## AUTRES DEMANDES

### COMMANDE MATÉRIELS ET PIÈCES DE RECHANGE

Tél. 02 49 53 23 48

Mail : [adv@basefrance.fr](mailto:adv@basefrance.fr)

### DEMANDE D'INTERVENTION

Tél. 02 49 53 23 49

Mail : [sav@basefrance.fr](mailto:sav@basefrance.fr)

### CONTRAT DE MAINTENANCE

Tél. 02 49 53 23 49

Mail : [sav@basefrance.fr](mailto:sav@basefrance.fr)

### ASSISTANCE TECHNIQUE

Tél. 02 38 27 28 28

Mail : [hotline@basefrance.fr](mailto:hotline@basefrance.fr)